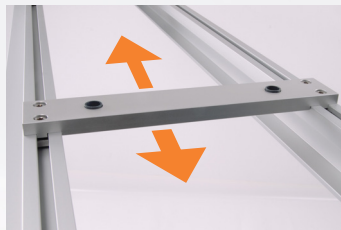
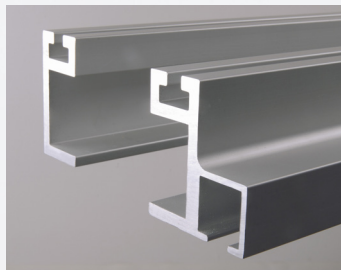


DE
TS100*



MAVIG

PORTEGRA²

Modelle:	TS1001	Deckenlaufschiene Breite 335 mm, Länge = 2,5 m
	TS1002	Deckenlaufschiene Breite 335 mm, Länge = 2,5 m, mit Kabelaufroller (nur für Leuchten)
	TS1005	Deckenlaufschiene Breite 335 mm, Länge = 4,0 m
	TS1006	Deckenlaufschiene Breite 335 mm, Länge = 4,0 m, mit Kabelaufroller (nur für Leuchten)



Made in Germany

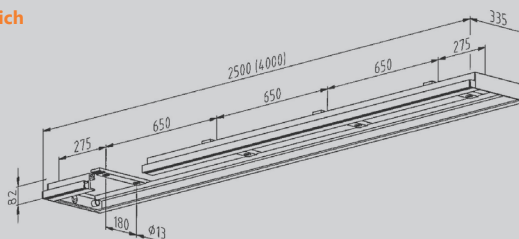
IEC 60601-1

MAVIG Deckenschienen mit *oder* ohne Kabelaufroller

Die MAVIG Deckenschiene hat einen Standard für Geräteträgersysteme in Kliniken und Praxen gesetzt. Wo immer deckengeführtes Zubehör wie Strahlenschutz-Scheiben, Leuchten, Injektoren oder Sonstiges eingesetzt werden, nutzt man MAVIG Deckenschienen – weltweit. Der einzigartige Profilaufbau sorgt für einen reibungslosen Lauf des Wagens. Die justierbaren Querstreben erleichtern die Installation des Systems.

Personal und Patienten profitieren von der Flexibilität in der Positionierung der Geräte. Ohne körperlichen Kraftaufwand lässt sich das System in der Schiene mühelos bewegen – im Notfall ist es schnell entfernt. Der Laufwagen gleitet auch nach vielen Jahren harten Alltagsgebrauchs noch leichtgängig.

- 2 Standardlängen: 2,5 m und 4,0 m (andere Längen auf Anfrage, max. 5,0 m)
- durchdachtes, patentiertes Aluminiumprofil sorgt für erhöhte Stabilität
- optional Kabelaufroller passend zur Schienenlänge erhältlich
- variable Querstreben, zur einfachen Montage



MAVIG GmbH
Strahlenschutz und
medizinische Trägersysteme

Stahlgruberring 5
81829 München
Deutschland

Postfach 82 03 62
81803 München
Deutschland

Telefon +49 (0) 89 / 420 96 - 0
Fax +49 (0) 89 / 420 96 - 200
e-Mail info@mavig.com