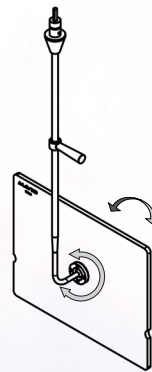


Strahlenschutz- Scheiben OT50002 & OT90002

MAVIG



OT50002
OT90002
E-OT25B08

Strahlenschutz-Scheibe mit Portegra2 Tragarm (Länge des Auslegerarms 75 cm)
Strahlenschutz-Scheibe mit Portegra2 Tragarm (Länge des Auslegerarms 95 cm)
Ersatz-Scheibe mit Verbindungselement

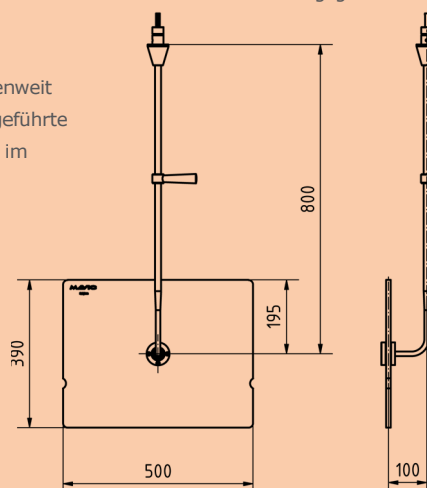
CE, IEC 60601-1
Made in Germany

MAVIG Strahlenschutz-Scheiben – OT50002 & OT90002

MAVIG-Produkte bieten maximale Sicherheit und optimale Funktionalität. Die hohe Qualität der Strahlenschutz-Scheibe aus Blei-Acryl ermöglicht eine optimale Transmission und dadurch eine bessere Durchsicht. Dank abgerundeter Ecken und Kanten und der hohen Bruchsicherheit minimiert sich die Verletzungsgefahr für Personal und Patienten.

Der von MAVIG patentierte Portegra2 Tragarm sorgt für branchenweit bekannte Sicherheitseigenschaften und Flexibilität. Die zentral geführte kompakte Blei-Acryl Scheibe läßt sich beliebig positionieren und im Notfall schnell und leicht verschieben.

- **Blei-Acryl Scheibe:** 50 x 39 cm (B x H)
- **Bleigleichwert:** Pb 0,50 mm
- **OT50002:** Ausleger- / Federarm
75 cm / 91 cm
Farbgebung RAL 9002
- **OT90002:** Ausleger- / Federarm
95 cm / 91 cm
Farbgebung RAL 9002



MAVIG GmbH
Strahlenschutz
& Systemtechnik

Stahlgruberring 5
81829 München
Deutschland

Postfach 82 03 62
81803 München
Deutschland

Telefon: +49 (0) 89 420 96 - 0
Fax: +49 (0) 89 420 96 - 200
e-Mail: info@mavig.com

www.mavig.com